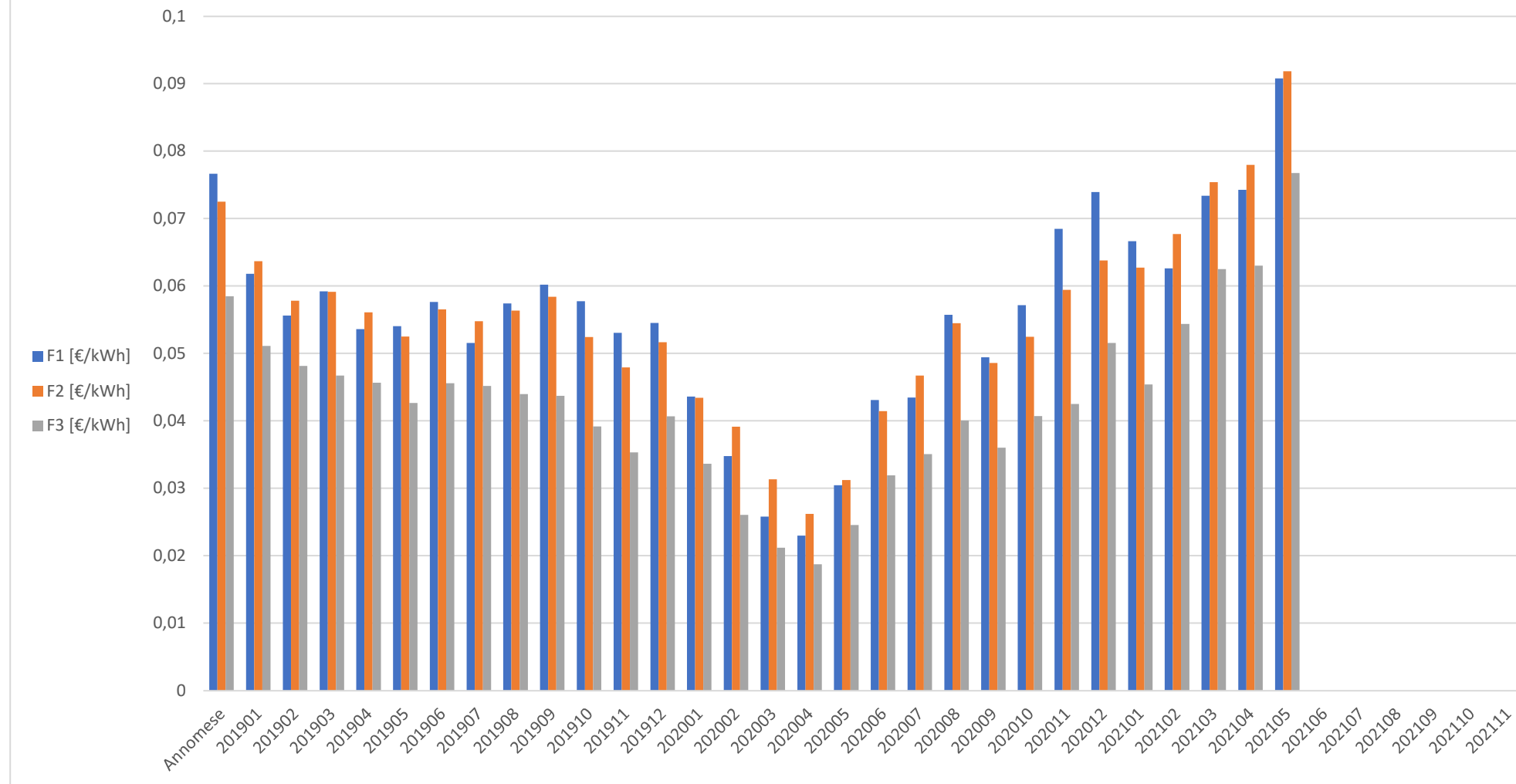


Andamënt di prisc nazional dla forza elettrica PUN



MERCATO DEL GIORNO PRIMA (MGP)

IL PUN

In progressivo rialzo dall'estate 2020, a giugno il Pun raggiunge il livello più elevato da quasi nove anni e massimo storico per il mese in oggetto, pari a 84,80 €/MWh (+14,89 €/MWh, +21,3% su maggio e +56,79 €/MWh, +202,8% sul 2020), in un contesto connotato da una ininterrotta ascesa dei costi di generazione, con le quotazioni del gas salite in Italia a 28,41 €/MWh e i costi di emissione al nuovo massimo 52,78 €/ton, da una repentina ripresa degli acquisti (24,4 TWh, rispettivamente +2,1 TWh e +1,8 TWh), attestatisi nell'ultima parte del mese ai massimi dallo scorso anno, nonché da una ridotta offerta eolica al centro

meridione. Livelli particolarmente elevati si registrano anche sui prezzi delle principali borse elettriche europee, allineati a 74 €/MWh in Germania, Francia e Svizzera (massimo da novembre 2008 per la prima e da febbraio 2017 per le altre) e con i quali il Nord (82,43 €/MWh) riduce fortemente il suo differenziale rispetto a maggio, portandolo su uno dei valori più bassi per giugno negli ultimi anni (escluso il 2020, per la sua eccezionalità).

L'analisi per gruppi di ore mostra un analogo balzo annuale dei prezzi nei gruppi di ore, per un rapporto picco/baseload stabile a 1,09 (-0,2 sul 2020) (Grafico 1 e Tabella 1).